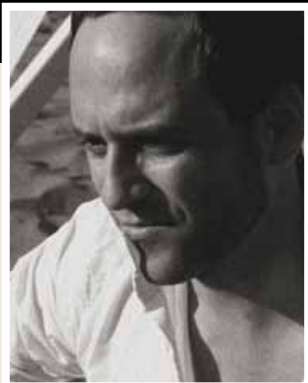


Ego[®]

Made in Italy, Made in Arbol







Design STEFANO BONETTI

Nato nel 1981 a Trento; laureato in Economia a Bologna nel 2004 ed a Milano nel 2007 in disegno Industriale. Inizia la propria attività professionale nel 2006 dando vita, insieme ad alcuni compagni di corso, allo studio (1+2=8). Forte dell'esperienza acquisita, nel 2009 fonda «Anagramma studio», con sede a Milano, i progetti sviluppati sono principalmente orientati al product design con una predilezione particolare al settore forniture.

La filosofia alla base della progettazione è ispirata dalla logica e dall'estetica. Un approccio contemporaneamente armonico e tecnico, che tende al raggiungimento di un equilibrio tra questi due differenti aspetti di un progetto, esplicitandosi attraverso la ricerca di linee nuove e forme inedite che trovano concretezza sviluppandosi intorno ad un'idea chiara ed essenziale.

Born in 1981 in Trento, graduated in Economics in Bologna in 2004 and Milan in 2007 in Industrial Design. He began his professional career in 2006 giving birth, along with some fellow students, to studio (1 + 2 = 8). After this experience, in 2009 he founded "Anagramma studio", based in Milan, projects developed are mainly oriented to design product with a particular predilection for the furniture sector. The philosophy behind the design is inspired by the logic and aesthetics. An approach which is both harmonious and technical, which tends to reach a balance between these two different aspects of a project, showing through the search for new lines and new shapes that are developing on a concrete idea clear and essential.

Ego®, un parquet prefinito a quadrotti interamente costruito a mano nei laboratori Arbol
Formato 400x400 mm, spessore totale 20 mm, 15 mm di legno nobile e 5 mm di multistrato di betulla.

Gli adesivi per l'assemblaggio, resistenti all'acqua, sono in classe D4, secondo la norma UNI EN 204/205.

È possibile scegliere tra diverse essenze. La superficie può essere spazzolata o liscia e trattata ad olio naturale o con vernice antibatterica.

Ego® può essere realizzato accostando al legno altri materiali quali marmo, altre tipologie di pietre ed ogni altro materiale adatto al calpestio.

I quadrotti sono dotati di incastro a femmina su tutti i lati, vengono forniti con anime in legno per l'assemblaggio, sono idonei per la posa incollata ad elevata stabilità e adatti per il riscaldamento a pavimento.

Grazie al particolare disegno del modulo è possibile generare geometrie sempre differenti semplicemente variando il lato di accoppiamento del quadrotto ruotandolo piacere.

Le infinite possibilità di posa fanno di Ego® un parquet unico nel suo genere.

Ego®, is a prefinished squared wooden floor fully handcrafted in Arbol's workshop. Format 400x400 mm, total thickness 20 mm, 15 mm of selected hardwood top layer and 5 mm of birch plywood bottom layer.

The adhesives used for the assembly are waterresistant, D4 class, in compliance with UNI EN 204/205.

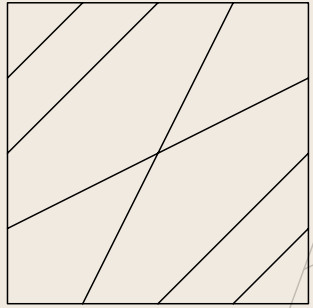
The top layer can be made with different types of wood. The surface can be brushed or smooth and protection can be achieved with natural oil or antibacterial water based lacquer.

Ego® can also be achieved by combining other materials such as marble, other types of stones and any other suitable underfoot materials. The squares are provided with tongue & groove on all sides, supplied with anime wood and designed for glued laying, highly stable and suitable for underfloor heating.

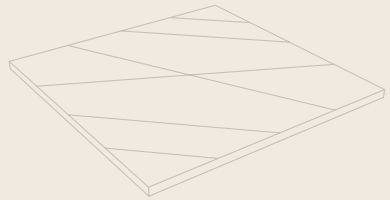
Different geometries can be generated by varying the coupling of the edges simply turning the modules.

The possibility of infinite setting patterns, makes Ego® a unique wooden floor.

Ego® : made in Italy, made in Arbol

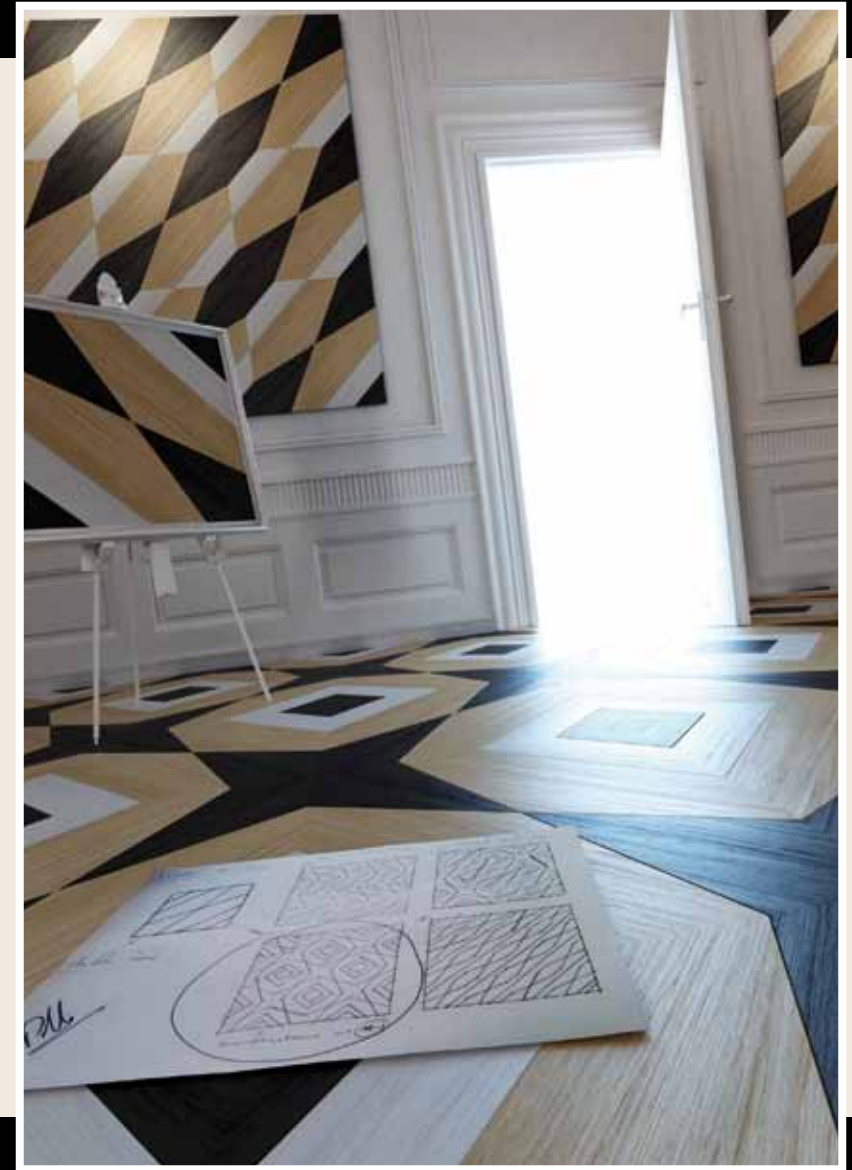


Modulo base / Standard panel
dim. 400 x 400 mm

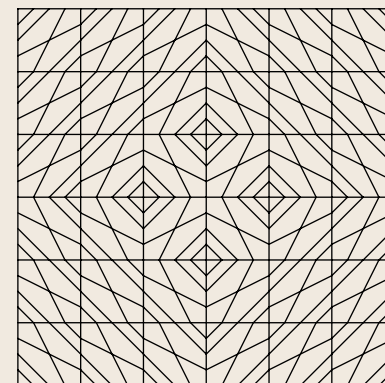
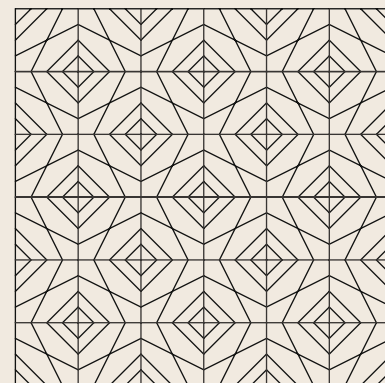
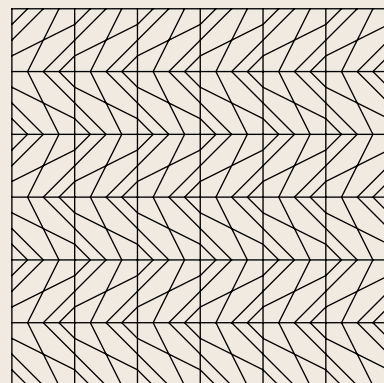
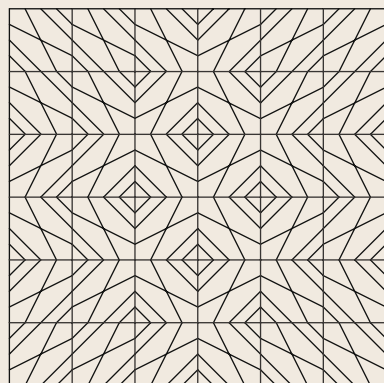
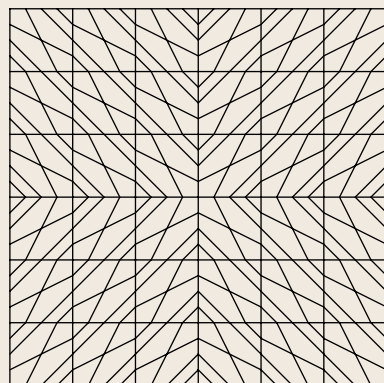
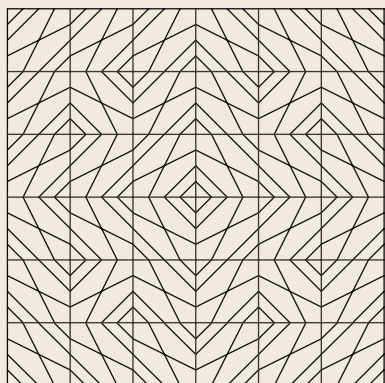
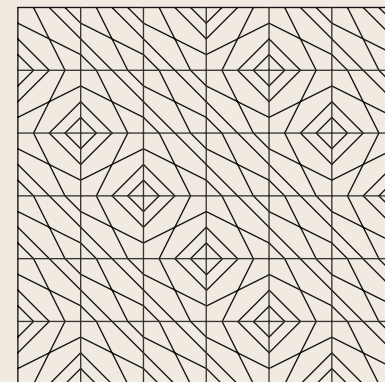
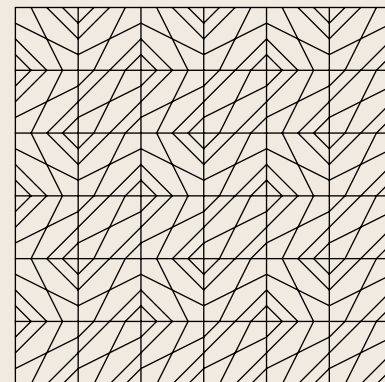
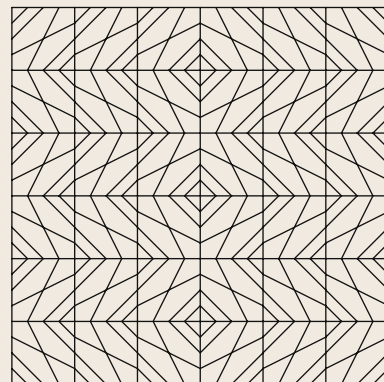
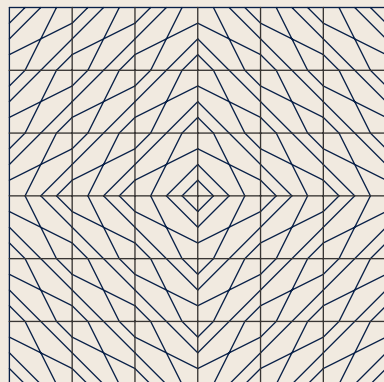
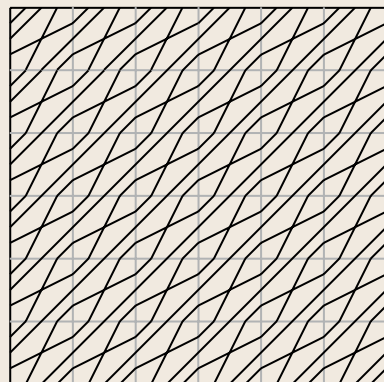
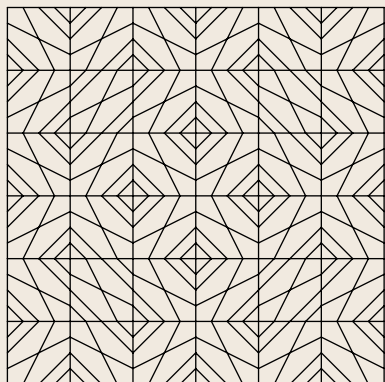


Il particolare disegno del modulo permette, ruotandolo a piacere, di generare geometrie differenti semplicemente variando il lato di accoppiamento del modulo stesso.

Different geometries can be generated by varying the coupling of the edges simply turning the modules.



Esempi di posa / Laying examples :











Esempi di finiture / Examples of materials



Rovere spazzolato olio naturale
Brushed Oak oil natural



Rovere spazzolato olio diverse finiture
Brushed Oak oil different finishes



Rovere spazzolato
Biancone di Trani lucidato
*Brushed Oak
Trani Biancone marble polished*



Rovere spazzolato
Bianco Carrara rigato
*Brushed Oak
Bianco Carrara marble lined*



ARBOLGALLERY

MILANO

La Maison

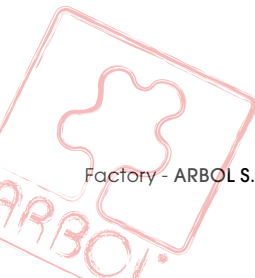
MILANO
Via Gustavo Modena, 28
20129 - Milano
Ph. +39 02 7384590
info@arbolgallery.it

COMO
Via Armando Diaz, 2
22100 - Como
Ph. +39 031 5489111
como@arbolgallery.it

PARQUET *Point*

MILANO
Viale Papiniano, 47
20123 - Milano
Ph. +39 02 87201218
pointpapiniano@arbolgallery.it

SAN GIULIANO MILANESE
Via Monferrato, 65
20098 - San Giuliano Milanese (MI)
Ph. +39 02 98282035
pointsangiuliano@arbolgallery.it



Factory - ARBOL S.r.l. - SAN GIULIANO MILANESE (MI) - Via Monferrato, 65/67 - Ph. +39 02 98282035 - info@arbol.it - www.arbol.it